


# ¿Cómo funciona el rastreo de contactos?



Si te diagnostican con COVID-19, un/a monitor/a de salud pública te preguntará sobre los lugares donde has estado y las personas con las que has pasado tiempo recientemente.

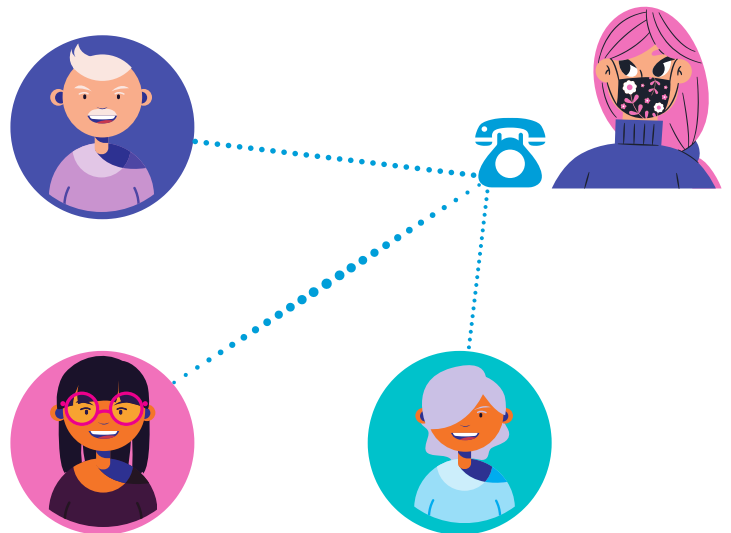
**Esta información es confidencial y no será compartida.**  
No te preguntarán sobre tu estado migratorio.

 Es clave que proporciones la información sobre todos los contactos para frenar la propagación de COVID 19.

El/la monitor/a de salud pública llamará a las personas con las que hayas estado en contacto recientemente.





El/la investigador/a ...

- 1) Le dirá a la persona que pueden haber estado expuestos a COVID-19.
- 2) Hará preguntas sobre su salud.
- 3) Proporcionará información sobre qué buscar y qué hacer si desarrollan síntomas.
- 4) **NO** compartirá con la persona tu nombre ni ninguna información personal.



 Contesta la llamada.

## Si has tenido contacto con alguien que dio positivo por COVID-19:

-  Se te motivará a hacer **cuarentena**. Esto significa quedarse en casa y a 6 pies de distancia de todos durante 14 días.
-  Se te recomendará que te hagas una prueba de COVID-19 si tienes síntomas o te sientes enfermo/a.
-  También se te preguntará sobre los lugares donde has estado y las personas con las que has pasado tiempo recientemente, si has desarrollado síntomas similares a COVID-19.
-  Serás conectado con recursos en la comunidad local si es necesario.

**Preguntas?**

Visita: [lanecountyor.gov/coronavirus](https://lanecountyor.gov/coronavirus)

Llama al centro de llamadas de coronavirus del condado de Lane: 541-682-1380

